



Polywell-N4100-NGC3 Celeron v.2 - Wytrzymały miniPC przemysłowy z systemem Windows 10 IoT, WiFi, SSD, portami 3x USB 3.0, Audio



<b>Kategoria:</b>	MiniPC - Przemysłowe
<b>Producent:</b>	Polywell
<b>Inne:</b>	Kolor Czarny
<b>Chipset:</b>	Intel Chipset
<b>Wsparcie Procesora:</b>	Intel Celeron
<b>Zainstalowany Procesor:</b>	Intel Celeron J4125 4x2.00GHz
<b>Obsługiwana Pamięć:</b>	DDR4 (max.8GB)
<b>Zainstalowana Pamięć:</b>	<b>8GB DDR4</b>
<b>Karta Graficzna:</b>	Intel HD Graphics
<b>Obsługiwane Dyski Twarde:</b>	SSD
<b>Zainstalowany Dysk Twardy:</b>	<b>240GB SSD</b>
<b>Napęd CD/DVD:</b>	-----
<b>LAN:</b>	Realtek Gigabit (10/100/1000 Mb/s) LAN
<b>Karta Radiowa WLAN:</b>	2230
<b>Bluetooth:</b>	Nie
<b>3G:</b>	-----
<b>4G LTE:</b>	-----

<b>TV Tuner:</b>	-----
<b>Watch Dog Timer:</b>	Nie
<b>Przedni Panel (złącza):</b>	3x USB 3.0
<b>Tylny Panel (złącza):</b>	1x HDMI   1x MiniDP   1x LAN   1x 3.5mm Audio Jack   1x USB Type-C
<b>Zasilanie:</b>	12V
<b>Obsługiwane Systemy Operacyjne:</b>	Linux   Windows 10
<b>Zainstalowany System:</b>	<b>Windows 10 IoT</b>
<b>Wymiary:</b>	139,7 x 139,7 x 31,7 mm
<b>Waga:</b>	680g
<b>Wyposażenie Opcjonalne:</b>	-----
<b>Bezwentylatorowy (FANLESS):</b>	Tak
<b>Wilgotność pracy:</b>	8% ~ 90%
<b>Temperatura pracy:</b>	0°C do 55°C
<b>Norma IP:</b>	-----
<b>Temperatura przechowywania:</b>	-20°C do 70°C

**1 943,28 zł**

cena netto: 1 579,90 zł



## SPECYFIKACJA TECHNICZNA

## ODPORNOŚĆ I WYTRZYMAŁOŚĆ

## ŁĄCZNOŚĆ I KOMUNIKACJA

## ZASTOSOWANIE

## DOSTĘPNE WERSJE ORAZ AKCESORIA

Niewielkich wymiarów komputery przemysłowe przodują w środowiskach, w których dominują kurz, brud i wilgoć. Są idealne do zastosowań wymagających cichej pracy. Małe i niezawodne MiniPC korzystają z technologii heat-pipe i lamel z aluminium dla pasywnego chłodzenia. Wytrzymały mini Komputer Przemysłowy Polywell-N4100-NGC3 Celeron to urządzenie przeznaczone do wszelkich zastosowań przemysłowych i nie tylko,

wymagających ciągłej pracy - 24 godziny, 7 dni w tygodniu.



#### Małe gabaryty

Kompaktowa obudowa sprawia, że Mini PC zmieści się gdziekolwiek będzie potrzebny i jest łatwy do przenoszenia.



#### Lekka konstrukcja

Waga komputera nie przekracza 0.68 kg, dzięki czemu może on być wygodnie przenoszony w torbie lub plecaku.



#### Wydajne podzespoły

Czterordzeniowy CPU : Intel Celeron J4125 zapewnia polepszoną wydajność urządzenia.



#### Sieć bezprzewodowa

Mini PC można połączyć z

pobliskimi sieciami  
bezprzewodowymi, dzięki  
wyposażeniu go w  
opcjonalny moduł Wi-Fi.

## SSD

### Szybki start

Nowoczesny dysk typu  
SSD zwiększy szybkość  
działania programów  
użytkowych i zapewni  
cichą pracę komputera.



### Pasywne chłodzenie

Zastosowanie w Mini PC  
pasywnego chłodzenia  
zapewnia bezgłośne  
działanie i spowalnia  
osadzanie się kurzu

## SPECYFIKACJA TECHNICZNA

### Polywell-N4100-NGC3 Celeron

Procesor	Intel Celeron J4125 4x2.00GHz
System operacyjny	Windows 10 IoT
Pamięć RAM	8GB DDR4

## Polywell-N4100-NGC3 Celeron

Dysk twardy	240 GB SSD
Karta graficzna	Intel® UHD 605 Graphics, rozdzielczość 4K 60Hz
Łączność	WLAN: 1xM.2 2230 (dla WiFi + BT) LAN: 1x Realtek Gigabit (10/100/1000 Mb/s)
Złącza - panel przedni	3x USB 3.0
Złącza - panel tylni	1x HDMI   1x MiniDP   1x LAN   1x 3.5mm Audio jack 1x USB Type-C
Dostępne kolory	Czarny
Wymiary	139,7 x 139,7 x 31,7 mm
Waga	0.68 kg



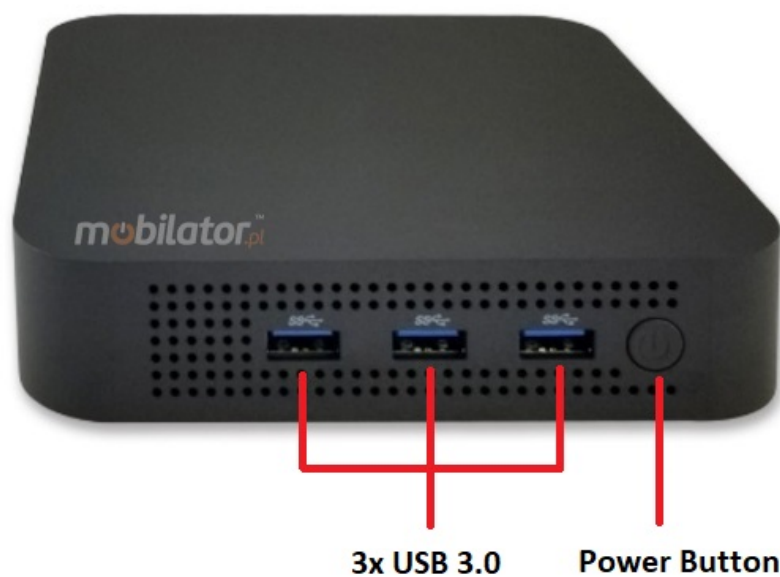
Szczegółowa specyfikacja urządzenia dostępna w zakładce "Dane techniczne".

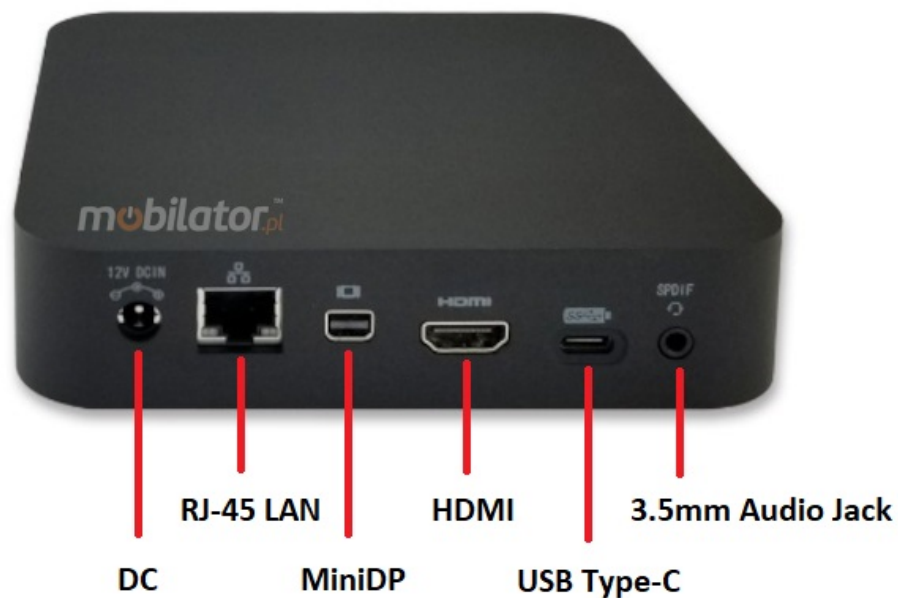
Wydajny procesor



W przemysłowym mini komputerze Polywell-N4100-NGC3 Celeron zastosowano wydajny i energooszczędny procesor Intel Celeron J4125. W jego wnętrzu znajdują się cztery współdziałające rdzenie umożliwiające bardziej efektywne przetwarzanie wielu zadań jednocześnie. Współużytkowana pamięć cache, w której wykorzystano wielopoziomą hierarchię, jest dynamicznie przydzielana dla każdego rdzenia procesora w zależności od obciążenia. Doprowadza to do zmniejszenia średniego czasu dostępu do pamięci głównej.

## Złącza | Interfejsy





\*Zdjęcie poglądowe, Złącza: 3x USB 3.0 | 1xMiniDP | 1x RJ-45 LAN | 1x HDMI |  
1x USB Type-C | Audio jack | DC 12V

## Wymiary



Dzięki niewielkim wymiarom MiniPC ma wszechstronne zastosowanie zarówno w domu, w biurze jak i w przemyśle na przykład na hali produkcyjnej. Zmieści się dostawnie wszędzie, a dzięki mocowaniu VESA można go zamontować z tyłu monitora w celu optymalizacji stanowiska pracy.



<b>Wymiary</b>	139,7 x 139,7 x 31,7 mm
<b>Waga netto</b>	680g

Chłodzenie pasywane

W przemysłowym Mini PC zastosowano sprawdzony system chłodzenia, oparty wyłącznie na elementach stałych, głównie radiatorach. W systemie tym wykorzystuje się zjawisko oddawania przez metale energii cieplnej do otoczenia – nie występują tu dodatkowe elementy ruchome w postaci np. wentylatorów. Takie rozwiązanie zapewnia bezgłośnie pracę, mniejszą awaryjność oraz większą ochronę przed kurzem i innymi zabrudzeniami przy jednoczesnym zmniejszeniu ilości pobieranej energii.

## ODPORNOŚĆ I WYTRZYMAŁOŚĆ



Zróżnicowanie temperatur

Polywell-N4100-NGC3 Celeron przystosowany jest do ciągłej pracy zarówno w bardzo niskich, jak i wysokich temperaturach w przedziale od 0°C do 55°C. W przypadku przechowywania wyłączzonego urządzenia, poradzi sobie ono już z temperaturami w zakresie również od -20°C do 70°C.

<b>Temp. Pracy</b>	0°C do 55°C
<b>Temp. Spoczynku</b>	-20°C do 70°C
<b>Wilgotność Pracy</b>	8% do 90%
<b>Wilgotność Spoczynku</b>	5% do 95%

#### Uszkodzenia mechaniczne

Zastosowany w MiniPC Polywell-N4100-NGC3 Celeron system chłodzenia pasywnego w połączeniu z beztalerzowym dyskiem SSD sprawiają, że komputer ten cechuje się bardzo dużą odpornością na różnego rodzaju urazy mechaniczne. Dodatkowym atutem przemysłowych komputerów jest solidna konstrukcja wykonana z wysokiej jakości aluminium i specjalnie zaprojektowana w taki sposób, by oprócz wysokiej wydajności przy odprowadzaniu ciepła, mogła także oprzeć się wszelkim uszkodzeniom zewnętrznym.

## ŁĄCZNOŚĆ I KOMUNIKACJA

### Sieć bezprzewodowa

Dwuzakresowy moduł Wi-Fi zapewnia szybki dostęp do sieci wszędzie tam,

gdzie można uzyskać połączenie z zabezpieczonymi lub otwartymi sieciami Wi-Fi. To wygodne rozwiązanie dla osób, które posiadają w miejscu pracy lub zamieszkania router oraz sieć bezprzewodową, z której można korzystać bez żadnych dodatkowych opłat. Przemysłowy mini PC Polywell-N4100-NGC3 Celeron został wyposażony w standard technologii - Realtek Gigabit , który dopuszcza przesyłanie plików z zawrotną prędkością nawet do 1000 Mb/s

### Przewodowa sieć LAN

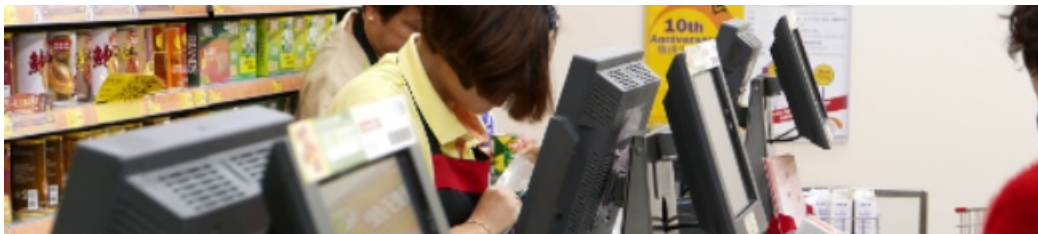
MiniPC Polywell-N4100-NGC3 Celeron posiada wbudowaną kartę sieciową Realtek, która może pracować w szybkiej sieci Gigabit Ethernet.



### ZASTOSOWANIE URZĄDZENIA

Mini PC jest idealnym narzędziem wspierającym nas w realizacji wielu czynności w dziedzinie handlu, małe wymiary zwiększają możliwości jego adaptacji do takich czynności jak wystawianie faktur lub przygotowywanie dokumentacji, co z kolei pozwala nam na wygodne i optymalne zarządzanie sprzedażą. Uchwyt VESA montowany do obudowy udostępnia wiele możliwości montażu np. w sklepach (przy kasie fiskalnej, pod blatem biurka, za monitorem LCD/LED), w halach fabrycznych, czy w samochodzie dostawczym.

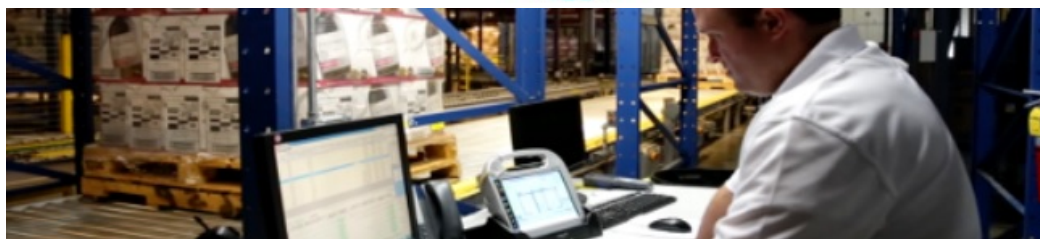
VESA



## Magazyn i logistyka

Dzięki wysokiej wydajności przemysłowy komputer może być wykorzystany do podłączenia wielu urządzeń znajdujących się w magazynie i znacznie

ułatwić ich zarządzanie. Jego wytrzymała obudowa oraz bezwentylatorowy system chłodzenia idealnie sprawdzą się w trudnych warunkach panujących w takich pomieszczeniach. Solidna konstrukcja gwarantuje długotrwałą pracę, nawet w środowiskach o wysokim zapyleniu i zabrudzeniu.



## Transport i motoryzacja

Mały komputer przemysłowy może być zastosowany w transporcie dzięki możliwości pracy przy zasilaniu 12V. Wówczas mini komputer może być używany w samochodach osobowych, autobusach, tramwajach, taksówkach, pociągach, a nawet w samolotach. Pozwala on na informowanie kierowcy o

aktualnym stanie pojazdu, przekazywanie jego aktualnego położenia do centrum zarządzania, wyświetlanie informacji dla pasażerów itp. Bardzo dobrze spełni swoje funkcje w pojazdach, w których liczą się małe wymiary urządzenia.



Więcej zdjęć w pełnej rozdzielczości dostępne w zakładce "Galeria".

## DOSTĘPNE WERSJE

Przemysłowy mini komputer Polywell-N4100-NGC3 Celeror oferowany jest w kilku wersjach dopasowanych do różnych potrzeb. Klikając na numer konfiguracji sprzętowej zostaniesz przekierowany do produktu z parametrami podanymi w poniższej tabeli.

	v.1	v.2
240GB SSD		
8GB DDR4 RAM		
WiFi		
Linux		—
Windows 10 IoT	—	