



Polywell-Nano-U8FL2C6 Pentium v.1 - Wytrzymały MiniPC z zastosowaniami w logistyce z procesorem Intel Pentium Gold, Wifi i dyskiem SSD, fanless



Kategoria:	MiniPC - Przemysłowe
Producent:	Polywell
Inne:	Kolor Srebrny
Chipset:	Intel Chipset
Wsparcie Procesora:	Intel Core Pentium
Zainstalowany Procesor:	Intel Core Pentium® Gold 5405U 2x2.30 GHZ
Obsługiwana Pamięć:	DDR4 (max.16GB)
Zainstalowana Pamięć:	4GB DDR4 (dostępne w innej wersji)
Karta Graficzna:	Intel HD Graphics
Obsługiwane Dyski Twarde:	SSD
Zainstalowany Dysk Twardy:	128GB SSD
Napęd CD/DVD:	-----
LAN:	Intel® I211A Gigabit (10/100/1000 Mb/s)
Karta Radiowa WLAN:	Opcja 2230 (dla WiFi+BT lub innego modułu)
Bluetooth:	Nie

3G:	-----
4G LTE:	-----
TV Tuner:	-----
Watch Dog Timer:	Tak
Przedni Panel (złącza):	4xUSB 3.1 2xUSB 3.0 1x 3.5mm Audio Jack
Tylny Panel (złącza):	4xUSB 3.1 2xRJ-45 LAN 1xHDMI 1xDC 2xRS-232/RS-422/RS-485 1x3.5mm Audio
Zasilanie:	12V
Obsługiwane Systemy Operacyjne:	Windows: 10/11 Linux
Zainstalowany System:	-----
Wymiary:	198mm x 145mm x 61mm
Waga:	1590g
Wyposażenie Opcjonalne:	-----
Bezwentylatorowy (FANLESS):	Tak
Wilgotność pracy:	8% ~ 90%
Temperatura pracy:	-20°C do 60°C
Norma IP:	-----
Temperatura przechowywania:	-40°C do 75°C

2 125,32 zł

cena netto: 1 727,90 zł



SSD
DRIVES

USB

WiFi



SPECYFIKACJA TECHNICZNA

ODPORNOŚĆ I WYTRZYMAŁOŚĆ

ŁĄCZNOŚĆ I KOMUNIKACJA

ZASTOSOWANIE

DOSTĘPNE WERSJE ORAZ AKCESORIA

Niewielkich wymiarów komputery przemysłowe przodują w środowiskach, w których dominują kurz, brud i wilgoć. Są idealne do zastosowań wymagających cichej pracy. Małe i niezawodne MiniPC korzystają z technologii heat-pipe i lamel z aluminium dla pasywnego chłodzenia. Wytrzymały mini Komputer Przemysłowy Polywell Nano-U8FL2C6 to urządzenie przeznaczone do wszelkich zastosowań przemysłowych i nie tylko, wymagających ciągłej pracy - 24 godziny, 7 dni w tygodniu.



Małe gabaryty

Kompaktowa obudowa sprawia, że Mini PC zmieści się gdziekolwiek będzie potrzebny i jest łatwy do przenoszenia.



Lekka konstrukcja

Waga komputera nie przekracza 1.59 kg, dzięki czemu może on być wygodnie przenoszony w torbie lub plecaku.



Wydajne podzespoły

dwurdzeniowy CPU : Intel Core Pentium Gold 5405U zapewnia polepszoną wydajność urządzenia.



Sieć bezprzewodowa

Mini PC można połączyć z pobliskimi sieciami

bezprzewodowymi, dzięki
wyposażeniu go w
opcjonalny moduł Wi-Fi.

SSD

Szybki start

Nowoczesny dysk typu
SSD zwiększy szybkość
działania programów
użytkowych i zapewni
cichą pracę komputera.



Pasywne chłodzenie

Zastosowanie w Mini PC
pasywnego chłodzenia
zapewnia bezgłośnie
działanie i spowalnia
osadzanie się kurzu

SPECYFIKACJA TECHNICZNA

Polywell-Nano-U8FL2C6

Procesor	Intel Core Pentium® Gold 5405U 2x2.30 GHZ
System operacyjny	Wsparcie dla Windows 8.1/10/11, Linux
Pamięć RAM	DDR4: 4GB
Dysk twardy	128 GB SSD

Polywell-Nano-U8FL2C6

Karta graficzna	Intel® UHD 620/610
Łączność	WLAN: 1x2230 (dla WiFi lub innego modułu) LAN: Intel® I211A Gigabit (10/100/1000 Mb/s)
Złącza - panel przedni	4xUSB 3.1 2xUSB 3.0 1x 3.5mm Audio Jack
Złącza - panel tylni	4xUSB 3.1 2xRJ-45 LAN 1xHDMI 1xDC 2xRS-232/RS-422/RS-485 1x3.5mm Audio
Dostępne kolory	Srebrny
Wymiary	198 x 145 x 61 mm
Waga	1.59 kg



Szczegółowa specyfikacja urządzenia dostępna w zakładce "Dane techniczne".

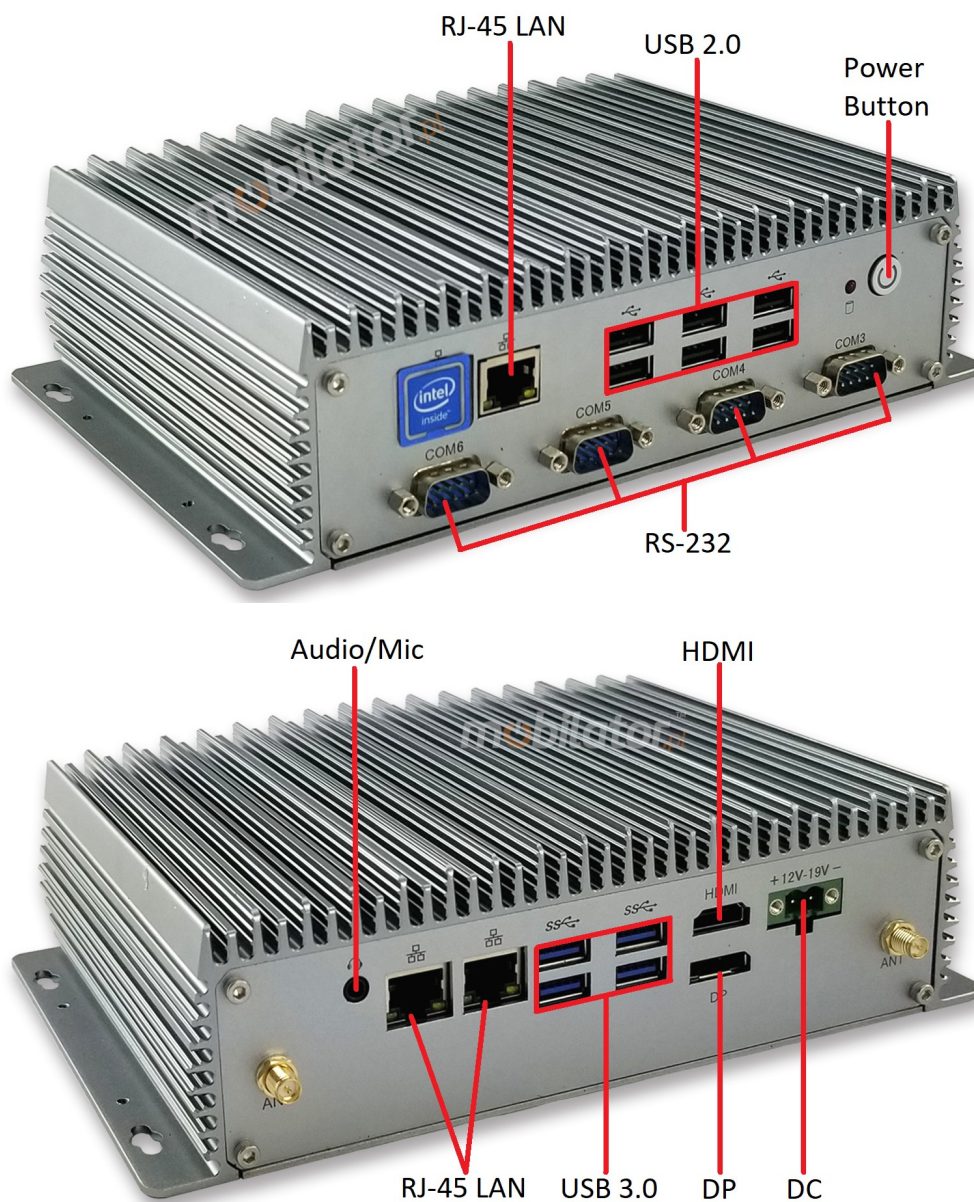
Wydajny procesor



W przemysłowym mini komputerze Polywell-Nano-U8FL2C6 zastosowano wydajny i energooszczędny procesor Intel Core Pentium® Gold 5405U 2x2.30 GHZ. W jego wnętrzu znajdują się dwa współdziałające rdzenie umożliwiające

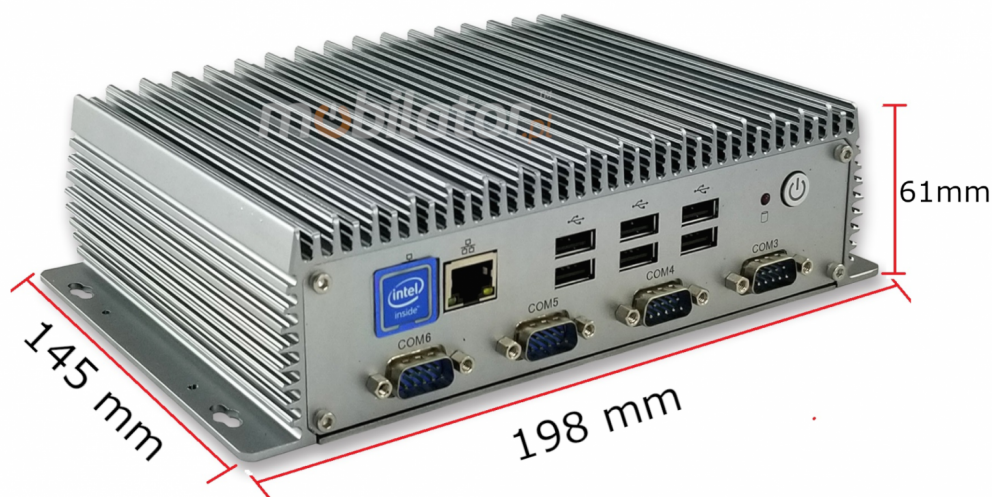
bardziej efektywne przetwarzanie wielu zadań jednocześnie. Współużytkowana pamięć cache, w której wykorzystano wielopoziomą hierarchię, jest dynamicznie przydzielana dla każdego rdzenia procesora w zależności od obciążenia. Doprowadza to do zmniejszenia średniego czasu dostępu do pamięci głównej.

Złącza | Interfejsy



* Zdjęcie poglądowe, złącza podane są w opisie.

Wymiary



Dzięki niewielkim wymiarom MiniPC ma wszechstronne zastosowanie zarówno w domu, w biurze jak i w przemyśle na przykład na hali produkcyjnej. Zmieści się dostawnie wszędzie, a dzięki mocowaniu VESA można go zamontować z tyłu monitora w celu optymalizacji stanowiska pracy.

Wymiary	198 x 145x 61 mm
Waga netto	1590g

Chłodzenie pasywane

W przemysłowym Mini PC zastosowano sprawdzony system chłodzenia, oparty wyłącznie na elementach stałych, głównie radiatorach. W systemie tym wykorzystuje się zjawisko oddawania przez metale energii cieplnej do otoczenia – nie występują tu dodatkowe elementy ruchome w postaci np. wentylatorów. Takie rozwiązanie zapewnia bezgłośnie pracę, mniejszą awaryjność oraz większą ochronę przed kurzem i innymi zabrudzeniami przy jednoczesnym zmniejszeniu ilości pobieranej energii.

ODPORNOŚĆ I WYTRZYMAŁOŚĆ



Zróżnicowanie temperatur

Polywell Nano-U8FL2C6

przystosowany jest do ciągłej pracy zarówno w bardzo niskich, jak i wysokich temperaturach w przedziale od -20°C do 60°C . W przypadku przechowywania wyłączonego urządzenia, poradzi sobie ono już z temperaturami w zakresie również od -40°C do 75°C .

Temp. Pracy	-20°C do 60°C
Temp. Spoczynku	-40°C do 75°C
Wilgotność Pracy	8% do 90%
Wilgotność Spoczynku	5% do 95%

Uszkodzenia mechaniczne

Zastosowany w MiniPC Polywell Nano-U8FL2C6 system chłodzenia pasywnego w połączeniu z beztalerzowym dyskiem SSD sprawiają, że komputer ten cechuje się bardzo dużą odpornością na różnego rodzaju urazy mechaniczne. Dodatkowym atutem przemysłowych komputerów jest solidna konstrukcja wykonana z wysokiej jakości aluminium i specjalnie zaprojektowana w taki sposób, by oprócz wysokiej wydajności przy odprowadzaniu ciepła, mogła także oprzeć się wszelkim uszkodzeniom zewnętrznym.

ŁĄCZNOŚĆ I KOMUNIKACJA

Sieć bezprzewodowa

Dwuzakresowy moduł Wi-Fi zapewnia szybki dostęp do sieci wszędzie tam, gdzie można uzyskać połączenie z zabezpieczonymi lub otwartymi sieciami Wi-Fi. To wygodne rozwiązanie dla osób, które posiadają w miejscu pracy lub zamieszkania router oraz sieć bezprzewodową, z której można korzystać bez żadnych dodatkowych opłat. Przemysłowy mini P Polywell-Nano-U8FL2C6 F

został wyposażony w standard technologii - Intel® I211A Gigabit (10/100/1000 Mb/s)

, który dopuszcza przesyłanie plików z zawrotną prędkością nawet do 1200 Mb/s

.

Przewodowa sieć LAN

MiniPC

Polywell Nano-U8FL2C6

posiada wbudowaną kartę sieciową Realtek, która może pracować w szybkiej sieci Gigabit Ethernet.

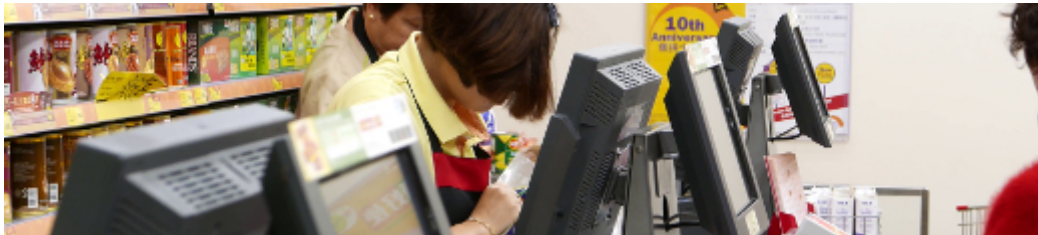


ZASTOSOWANIE URZĄDZENIA

Handel i Usługi

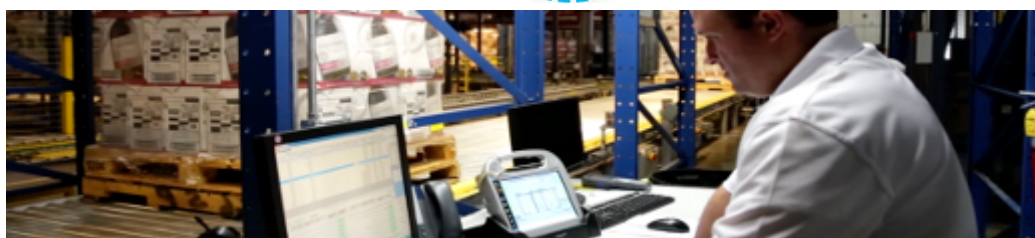
Mini PC jest idealnym narzędziem wspierającym nas w realizacji wielu czynności w dziedzinie handlu, małe wymiary zwiększają możliwości jego adaptacji do takich czynności jak wystawianie faktur lub przygotowywanie dokumentacji, co z kolei pozwala nam na wygodne i optymalne zarządzanie sprzedażą. Uchwyt VESA montowany do obudowy udostępnia wiele możliwości montażu np. w sklepach (przy kasie fiskalnej, pod blatem biurka, za monitorem LCD/LED), w halach fabrycznych, czy w samochodzie dostawczym.

VESA



Magazyn i logistyka

Dzięki wysokiej wydajności przemysłowy komputer może być wykorzystany do podłączenia wielu urządzeń znajdujących się w magazynie i znacznie ułatwić ich zarządzanie. Jego wytrzymała obudowa oraz bezwentylatorowy system chłodzenia idealnie sprawdzą się w trudnych warunkach panujących w takich pomieszczeniach. Solidna konstrukcja gwarantuje długotrwałą pracę, nawet w środowiskach o wysokim zapyleniu i zabrudzeniu.



Transport i motoryzacja

Mały komputer przemysłowy może być zastosowany w transporcie dzięki możliwości pracy przy zasilaniu 12V. Wówczas mini komputer może być używany w samochodach osobowych, autobusach, tramwajach, taksówkach, pociągach, a nawet w samolotach. Pozwala on na informowanie kierowcy o aktualnym stanie pojazdu, przekazywanie jego aktualnego położenia do centrum zarządzania, wyświetlanie informacji dla pasażerów itp. Bardzo dobrze spełni swoje funkcje w pojazdach, w których liczą się małe wymiary urządzenia.



Więcej zdjęć w pełnej rozdzielczości dostępne w zakładce "Galeria".

DOSTĘPNE WERSJE

Przemysłowy mini Polywell Nano-U8FL2C6 oferowany jest w kilku wersjach dopasowanych do różnych potrzeb. Klikając na numer konfiguracji sprzętowej zostaniesz przekierowany do produktu z parametrami podanymi w poniższej tabeli.

	v.1	v.2	v.3	v.4	v.5	v.6	v.7
Intel Core I7			—	—	—	—	—
Intel Core I5	—	—				—	—
Intel Core I3	—	—	—	—	—		—
Intel Core Pentium	—	—	—	—	—	—	
WiFi	—		—				
Linux	—		—				—
Barebone		—		—	—	—	—
4GB RAM	—	—	—	—	—		
8GB RAM	—		—		—	—	—
16GB RAM	—	—	—	—		—	—

128GB SSD

—

—

—

—

—

250GB SSD

—

—

—

—